

# Rapiscan 638DV

**Rapiscan**<sup>®</sup>  
systems  
An OSI Systems Company

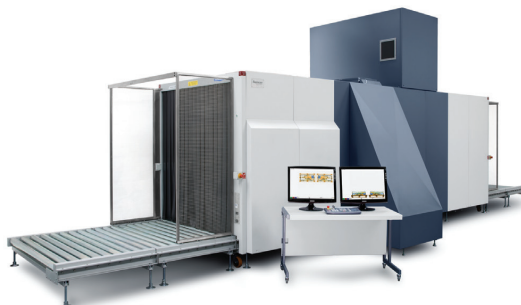
## ДОСМОТР БАГАЖА И ПОСЫЛОК

Эффективный досмотр грузов

Двухпроекционное построение  
изображения

Паллетированные грузы

Возможность подключения к  
локальной сети



**Rapiscan 638DV** – усовершенствованная, сертифицированная по стандарту ISO, двухпроекционная рентгеновская система досмотра пакетированных грузов и крупных грузов на паллетах с низко расположенной загрузочной платформой. Новейшая двухпроекционная система с большим туннелем размерами 1800 мм (ширина) на 1800 мм (высота) генерирует вертикальное и горизонтальное изображение досматриваемого объекта. Создаваемое Rapiscan 638DV изображение в двух перпендикулярных проекциях позволяет получить более полное представление о содержимом сканируемого объекта независимо от его ориентации в рентгеновской системе. Это устраняет необходимость менять положение паллет и повторно сканировать их, что повышает возможность обнаружения опасных предметов и увеличивает пропускную способность системы.

Как и другие рентгеновские системы 600-й серии, Rapiscan 638DV монтируется на стандартной платформе, что значительно облегчает ее эксплуатацию и обслуживание, обладает функцией двухэнергетического построения изображения, имеет обтекаемый эргономичный дизайн и оснащена многофункциональным программным обеспечением Rapiscan OS600.

### ПОДДЕРЖКА КЛИЕНТОВ

Наши специалисты обеспечивают быстрое, эффективное и индивидуальное обслуживание, которое превзойдет все ваши ожидания. Располагая запасом запчастей и квалифицированными специалистами во всех странах мира, компания Rapiscan Systems всегда готова предложить решение ваших проблем. Можете не сомневаться в этом. Контролируя время ответа на запрос, поставку запчастей и статус запроса, наши специалисты всегда нацелены на нужды клиента, обеспечивая постоянное совершенствование качества клиентской поддержки, продуктов и услуг.



## Возможности и опции

**Операционная система OS600:** программное обеспечение Rapiscan OS600 имеет интуитивно понятный графический интерфейс пользователя, улучшенное качество изображения и расширенные возможности подключения к локальной сети.

**Проекция изображения опасного предмета (TIP):** система TIP с регулируемой частотой вставляет изображения опасных предметов в поток посылок (грузов). TIP – надежный метод оценки работы и повышения квалификации операторов, который предпочитают использовать регулирующие организации во всех странах мира.

**Threat Image Projection Network (TIPNET):** TIPNET – это защищенная высокоскоростная сеть, соединяющая все оснащенные TIP системы с центральной станцией.

**Target:** Target – разработанная Rapiscan Systems новейшая технология автоматического обнаружения опасных и запрещенных предметов. Программные алгоритмы Target обеспечивают выявление заданных материалов на рентгеновских изображениях посредством анализа массы, размеров и атомного числа предметов.

**Operator Training Program (OTP):** OTP – удобная прикладная программа, которая помогает пользователю изучить основные функции и возможности системы.

**Предупреждение о высокой плотности (DTA):** DTA генерирует визуальный сигнал тревоги, когда плотность отображаемого предмета превышает заданное пользователем пороговое значение.

## ФИЗИЧЕСКИЕ ХАРАКТЕРИСТИКИ

**Габариты:** длина: 10 620 мм  
высота: 3481 мм  
ширина: 3116 мм  
1837 мм x 1800 мм

**Размеры туннеля:**  
Макс. размеры досматриваемого объекта: 1710 мм x 1790 мм  
Скорость конвейера: 0,20 м/сек.  
Максимальная нагрузка: 3000 кг при равномерном распределении, при напряжении 220 В  
1500 кг при равномерном распределении, при напряжении 110 В

**Высота конвейера:** 345 мм  
**Прибл. масса: Нетто:** 6312 кг  
**Питание:** 115/230 В пер. т. +/- 10% / 60/50 Гц

## ГЕНЕРАТОР РЕНТГЕНОВСКОГО ИЗЛУЧЕНИЯ И КАЧЕСТВО ИЗОБРАЖЕНИЯ

**Проникновение по стали:** 45 мм (гарантировано), 50 мм (стандарт)  
**Разрешающая способность:** 38 AWG (гарантировано), 40 AWG (стандарт)  
низкое Z, среднее Z, высокое Z, с точностью до 0,5 Z (Z – атомное число)

**Охлаждение:** герметичная масляная ванна с принудительной вентиляцией  
**Анодное напряжение:** 200 кВ (рабочее)  
**Ток трубки:** 1,0 мА  
**Ориентация:** вертикальная и горизонтальная

## УСЛОВИЯ ЭКСПЛУАТАЦИИ

**Температура хранения:** от -20 до 50°C  
**Рабочая температура:** от 0 до 40°C  
**Относительная влажность:** 5-95%, без образования конденсата.

## ОХРАНА ЗДОРОВЬЯ И БЕЗОПАСНОСТЬ ТРУДА

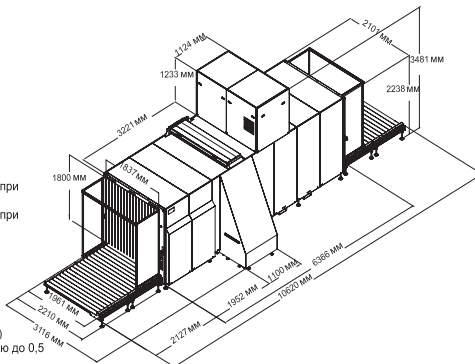
Вся продукция Rapiscan Systems соответствует действующим международным нормам в области охраны здоровья и безопасности труда, в том числе требованиям к рентгеновским системам Управления по санитарному надзору за качеством пищевых продуктов и медикаментов США (федеральный стандарт 21CFR 1020.40), положением Закона об охране здоровья и безопасности труда на рабочем месте 1974 года (статья 6) с учетом изменений, внесенных Законом о защите прав потребителей 1987 года. Максимальная утечка радиации на поверхности внешних панелей не превышает 0,1 мР/час (1 мкЗв/час). (Требования Управления по санитарному надзору за качеством пищевых продуктов и медикаментов применяются к системам, оснащенным приборами, контролирующими присутствие оператора.)

Сертифицировано в соответствии с законом SAFETY



## Сертифицировано по ISO 9001:2000

Ввиду постоянного совершенствования нашей продукции, Rapiscan Systems оставляет за собой право изменять технические характеристики без предварительного уведомления



СТАНДАРТНЫЕ ВОЗМОЖНОСТИ	ОПЦИИ И АКСЕССУАРЫ
Многоэнергетическое построение изображения (4 цвета)	Интерактивная функция Target
Функция Crystal Clear («Кристалльно чисто»)	Сеть проверки изображения опасного предмета (TPNET)
Простор в черно-белом режиме	Служебная станция отображения (NDS)
Разделение органических / неорганических материалов	Вход в систему с помощью смарт-карты
Негативное изображение	Стабилизатор напряжения
Высокое проникновение	Конвейер оператора
Изменяемое выделение контуров	Удаленная рабочая станция
Изменяемое выделение цветом	Аксесуары для конвейера
Изменяемая гамма	ЭПТ-монитор, цветной, немерцающий
Изменяемое разделение материала с различной плотностью	
Масштабирование (до 64x)	
Просмотр изображения предыдущего багажа	
Ручное архивирование изображений	
Программируемые вкладки обработки изображений	
Счетчик багажа	
Отображение даты/времени	
Индикатор дополнительного досмотра	
ИБП (источник бесперебойного питания)	
Плоский ЖК-монитор	
Функция Target - технология помощи оператору	
Предупреждение о высокой плотности (DTA)	
Программа обучения оператора (ОТР)	
Автоматическое архивирование изображений	
Проекция изображения опасного предмета (TIP)	
Ручное сканирование	

015E0129-1

**РОССИЯ**  
125993, г. Москва  
ул. Правды 24, стр.4  
Тел.: +7 (499) 409-59-72  
E-MAIL:  
info@wekey.ru  
WEB  
www.wekey.ru

**СОЕДИНЕННЫЕ ШТАТЫ АМЕРИКИ**  
3232 W. El Segundo Blvd.  
Hawthorne, California 90250  
**UNITED STATES OF AMERICA**  
Тел: +1 310-978-1457  
Факс: +1 310-349-2491  
E-MAIL  
sales@rapiscansystems.com

**ФИНЛЯНДИЯ**  
Nihtisillankuja 5, P.O. Box 174  
FIN-02631 Espoo  
**FINLAND**  
Тел: +358 9 32941500  
Факс: +358 9 32941302

**ВЕЛИКОБРИТАНИЯ**  
X-Ray House  
Bonehurst Road  
Salfords  
Surrey RH1 5GG  
**UNITED KINGDOM**  
Тел: +44 (0) 870-7774301  
Факс: +44 (0) 870-7774302

**ОАЭ**  
Dubai, P.O. Box 31582  
**UNITED ARAB EMIRATES**  
Тел: + 971 4 368-4449  
Факс: + 971 4 361-9458