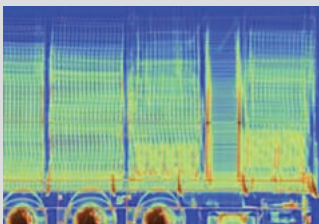
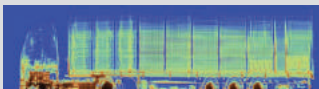


RAPISCAN EAGLE M60

МОБИЛЬНАЯ СИСТЕМА ДОСМОТРА ГРУЗОВ И ТРАНСПОРТНЫХ СРЕДСТВ

ОСНОВНЫЕ ФУНКЦИИ И ПРЕИМУЩЕСТВА

- Высокое качество изображений и распознавание материалов
- Множество режимов сканирования для максимального удобства управления
- Небольшая зона контроля излучения для установки в условиях ограниченного пространства
- Встроенная кабина для повышенной эффективности и комфорта оператора



Рентгеновские изображения системы RAPISCAN EAGLE M60

ВЕРХНЕЕ ИЗОБРАЖЕНИЕ: полное сканирование при помощи технологии передачи рентгеновских лучей

НИЖНЕЕ ИЗОБРАЖЕНИЕ: увеличенный участок



Rapiscan Eagle® M60 представляет собой высокомоощную передвижную систему сканирования с множеством регулируемых режимов для максимальной эффективности эксплуатации в различных условиях досмотра. Система осуществляет сканирование неподвижных грузов или автомобилей, проходящих через туннель с рентгеновским излучением, автоматически включая кабину, или в режиме CabScan® для получения изображения всего автомобиля. В режиме “без водителя” операторы могут сканировать транспортные средства без необходимости нахождения водителя в кабине, что значительно снижает эксплуатационные расходы.

Высокоэффективная передача изображений системы обеспечивает проникновение до 330 мм стали с 3 или 4-цветным различием материалов для более эффективного обнаружения угроз и контрабанды. Система Eagle M60 осуществляет сканирование грузов и автомобилей до 5 метров в высоту и до 2,8 метров в ширину без обрезки углов. Система легко передвигается по автомобильным дорогам общего пользования, а также может быть оперативно установлена по прибытии на объект.

ТЕХНИЧЕСКИЕ ХАРАКТЕРИСТИКИ

EAGLE M60

СКАНИРОВАНИЕ В ДВИЖЕНИИ

	M-60S	M-60T	M-60R
Проникающая способность:	310 мм	330 мм	320 мм
Разрешающая способность по проволоке:	1,2 мм	1,2 мм	1,2 мм
Пространственное разрешение:	4 мм (H) 4 мм (V)	4 мм (H) 4 мм (V)	3 мм (H) 3 мм (V)

ОСОБЕННОСТИ ЭКСПЛУАТАЦИИ

- Источник рентгеновского излучения: 6 МэВ
- Рабочий персонал: водитель, оператор, дополнительный оператор (опционально)
- Режимы сканирования: сканирование в движении с возможностью применения режима портала и режима CabScan
- Направление сканирования: двустороннее сканирование в движении
- Скорость сканирования: 0,13, 0,26, 0,4 м/с при сканировании в движении; 3–8 км/ч в режиме портала
- Пропускная способность системы: до 80 грузовиков в час в режиме портала
- Время настройки: 20 мин в стандартных условиях эксплуатации
- Требования к внешнему источнику электропитания (опция):
50 Гц: 400 В, 63 А, 44 кВА 60 Гц: 220 В, 125 А, 48 кВА

ГАБАРИТЫ И ТЕХНИЧЕСКИЕ ХАРАКТЕРИСТИКИ СИСТЕМЫ

- Грузовик Mercedes-Benz®: в соответствии с установленными требованиями, предъявляемыми к сертификации в стране эксплуатации
- Размеры в упаковке
Длина: 11,1 м (36 футов 5 дюймов)
Ширина: 2,5 м (8 футов 2 дюйма)
Высота: 4,0 м (13 футов 1 дюйм)
- Размеры в развернутом состоянии
Длина: 11,1 м (36 футов 5 дюймов)
Ширина: 7,6 м (24 футов 11 дюймов)
Высота: 5,8 м (19 футов)
- Максимальные габариты сканируемого объекта
Ширина: 2,8 м (9 футов 2 дюйма)
Высота: 5,0 м (16 футов 5 дюймов)
- Минимальная высота сканирования: 0,4 м (1 фут 4 дюйма) от уровня земли

УСЛОВИЯ ЭКСПЛУАТАЦИИ

- Температура эксплуатации: от -30 °C до 50 °C (от -22 °F до 122 °F)
- Максимальная скорость потока воздуха: 40 км/ч

БЕЗОПАСНОСТЬ И ГИГИЕНА ТРУДА

- Защищенная зона отчуждения (при сканировании в движении; 25 грузовиков в час):
50 м x 40 м (164 фута x 131 фут 3 дюйма)
- Доза ионизирующего излучения в пределах зоны запрета: 0,5 мкЗв в час
- Доза ионизирующего излучения для водителя (в режиме портала):
Менее 0,25 мкЗв за одно сканирование
- Доза ионизирующего излучения для рабочего персонала: 0,5 мкЗв в час
- Доза ионизирующего излучения для груза: менее 20 мкЗв за одно сканирование

Эксплуатационные характеристики и фотографии в настоящем документе являются ориентировочными и предоставлены только в информационных целях; конкретные характеристики отдельных систем могут различаться в зависимости от требований заказчика, условий эксплуатации и предоставляемых опций. Кроме того, ввиду непрерывного совершенствования продукции Rapiscan и AS&E мы оставляем за собой право изменять технические характеристики без предварительного уведомления.

© 2017 Rapiscan Systems | American Science and Engineering, Inc.

РЕЖИМЫ ФУНКЦИОНИРОВАНИЯ СИСТЕМЫ

- **Режим портала:** поддерживает сквозное сканирование транспорта. Необходимо приобретение устройств для регулирования и контроля движения
- **Режим CabScan®:** в режиме портала осуществляет безопасное сканирование кабины грузовика от переднего бампера до начала груза
- **Интегрированные внешние устройства:** система распознавания удостоверения/номерного знака, система распознавания кода контейнера и сканер декларации
- **Комплектация для эксплуатации при предельно низких температурах:** расширяет диапазон температур, при которых возможна эксплуатация системы до -40 °C
- **Комплектация для эксплуатации при предельно высоких температурах:** расширяет диапазон температур, при которых возможна эксплуатация системы до +55 °C

Rapiscan | AS&E — участники группы холдингов OSI Systems. Мы поставляем продукцию и услуги, которые помогают нашим клиентам достоверно и легко обнаруживать угрозы и контрабандные товары, повышая при этом эффективность эксплуатации. Наличие международной сервисной сети позволяет нам оперативно реагировать на потребности клиентов и предоставлять исключительную поддержку, потому что мы знаем, что важна каждая минута эксплуатации. Мы осознаем важность миссии наших клиентов — от раскрытия мошенничества в торговле до борьбы с терроризмом, обнаружения контрабандных товаров, наркотиков и оружия, а также выявления случаев незаконной иммиграции. Поэтому нашей миссией является содействие им в достижении результатов.

Rapiscan
systems

+7 (495) 660-01-71
contact@wekey.ru
www.wekey.ru

